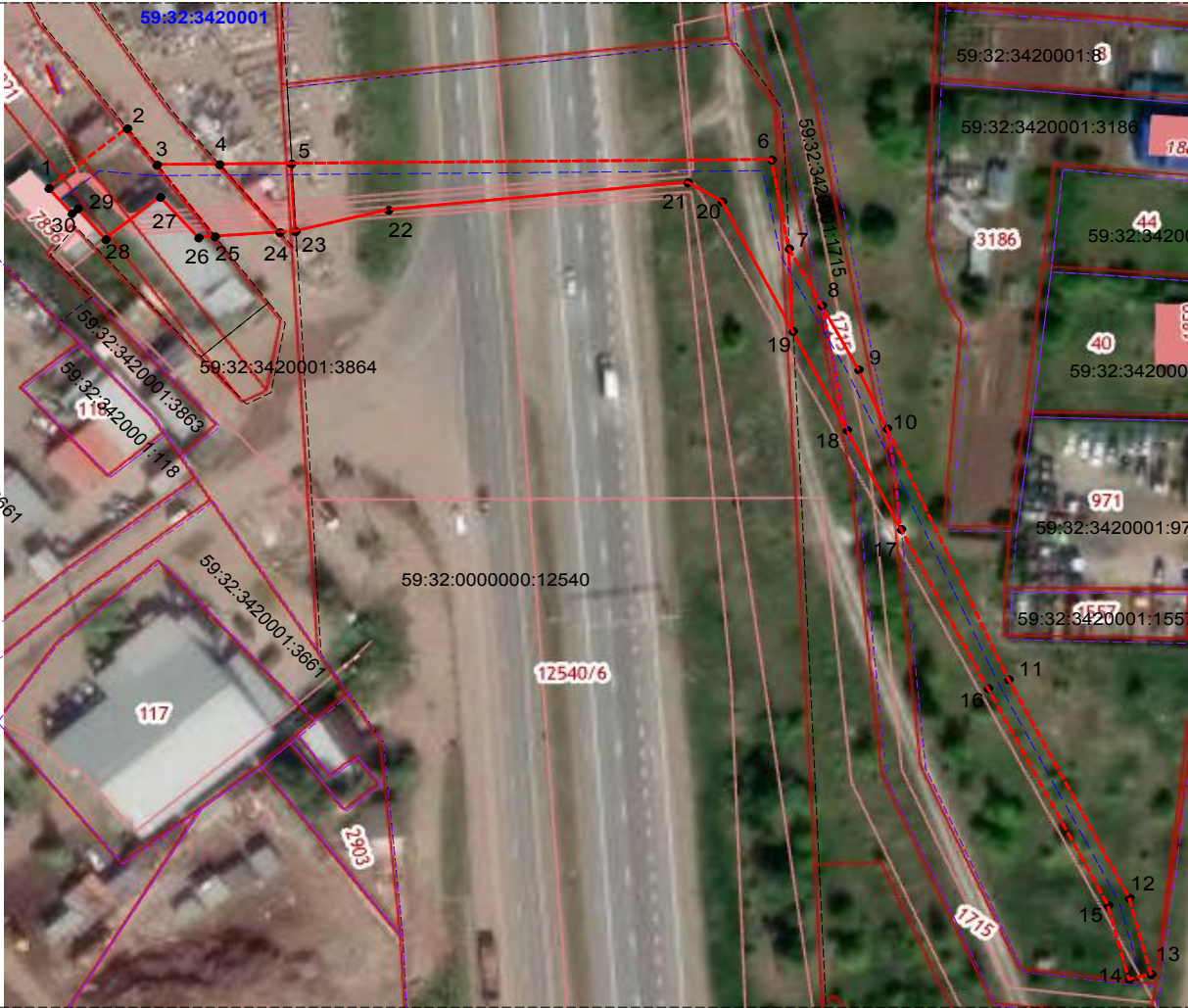


Схема расположения границ публичного сервитута

Объект: Строительство ВЛ 0,4 кВ от РУ 0,4 кВ ТП-6997, установка оборудования учета э/э в РУ 0,4 кВ ТП-6997; Реконструкция ТП-6997 (замена трансформатора), реконструкция КВЛ 10 кВ Транзит-2 от РП-23 (замена КЛ 10 кВ) для электроснабжения складского здания/помещения по адресу: Пермский край, Пермский район, п. Ферма, ул. Малая Промышленная, з/у 15 (кад. номер зем. участка 59:32:3430001:3418)

Местоположение: Пермский край, Пермский муниципальный округ

Площадь земель или части земельного участка, кв.м. : 2930 (в т.ч. часть земельного участка с КН 59:32:3420001:3862 - 264 кв.м., в т.ч. часть земельного участка с КН 59:32:3420001:3686 - 101 кв.м., часть земельного участка с КН 59:32:0000000:12540 - 782 кв.м., часть земельного участка с КН 59:32:3420001:1715 - 164 кв.м., часть земельного участка с КН 59:32:3430001:5085 - 841 кв.м., часть земельного участка с КН 59:32:3430001:5088 - 50 кв.м., в т.ч. часть кадастрового квартала 59:32:3420001 - 728 кв.м.)



№№	X	Y
1	506722.64	2233124.96
2	506734.09	2233138.80
3	506727.11	2233144.00
4	506727.21	2233155.05
5	506727.33	2233167.75
6	506728.08	2233252.43
7	506711.10	2233255.45
8	506700.15	2233261.24
9	506687.89	2233267.73
10	506676.60	2233272.76
11	506628.54	2233294.16
12	506586.68	2233315.46
13	506572.03	2233319.32
14	506571.01	2233315.45
15	506585.24	2233311.70
16	506626.82	2233290.55
17	506657.34	2233275.21
18	506676.34	2233265.66
19	506695.24	2233256.15
20	506720.09	2233243.66
21	506723.74	2233237.61
22	506718.46	2233184.85
23	506714.37	2233168.46
24	506714.18	2233165.71
25	506713.39	2233154.25
26	506713.19	2233151.37
27	506720.95	2233144.60
28	506712.83	2233134.98
29	506718.77	2233130.09
30	506717.85	2233129.05
1	506722.64	2233124.96



№№	X	Y
31	506197.86	2234002.44
32	506196.89	2234006.04
33	506195.32	2234006.70
34	506190.44	2233995.19
35	506182.84	2234024.23
36	506173.72	2234054.22
37	506171.17	2234054.78
38	506148.84	2234042.81
39	506126.56	2234030.91
40	506103.62	2234018.05
41	506081.47	2234006.43
42	506060.00	2233994.87
43	506033.62	2233980.44
44	506030.16	2233987.45
45	506027.94	2233991.96
46	506023.54	2233998.32
47	506020.25	2233996.05
48	506024.48	2233989.93
49	506026.74	2233985.35
50	506031.89	2233974.91
51	506048.58	2233985.05
52	506109.25	2234017.13
53	506168.87	2234050.88
54	506172.26	2234049.56
55	506189.10	2233988.03
56	506190.14	2233984.23
31	506197.86	2234002.44
-	-	-
57	506027.52	2233990.02
58	506027.01	2233990.89
59	506026.15	2233990.38
60	506026.65	2233989.52
57	506027.52	2233990.02

Масштаб 1:1200

Система координат МСК-59, зона 2

Метод определения координат: Метод спутниковых геодезических измерений (определений)

средняя квадратическая погрешность положения характерных точек (Mt)- 0.10 м



59:32:3430001:46 обозначение кадастрового номера земельного участка